

أفضل الممارسات المؤسسية لتعظيم أصول الجهات المانحة

(تجربة العنود)

د. يوسف بن عثمان الحزيم



- أولاً : النية مطية (الرؤية) .
- ثانياً : الوقف والتنمية المستدامة
- ثالثاً : أعطي القوس بارئها .
- رابعاً : احترم القانون والسياسات .
- خامساً : العائد والمخاطرة .



- سادساً: العقار الابن البار .
- سابعاً : اختر حلفاءك .
- ثامناً : أكرم حتى لا تسرق .
- تاسعاً : إدارة السيولة .
- عاشراً: إدارة مؤسسة العنود للاستثمار .



- الحادي عشر : أدوات الاستثمار .
- الثاني عشر : تطبيقات الاستثمار .
- الثالث عشر : الرمح من أول ركزة .
- الرابع عشر : فريق عمل ٧٠ - ٣٠
- الخامس عشر: الموازنة التخطيطية .



- السادس عشر: مكان تحت الشمس.
- السابع عشر: قل (لا) .
- الثامن عشر: الجار قبل الدار .
- التاسع عشر: جودة الرعاية (كفاءة)
- العشرون : الإلهام .



الحادي والعشرون: مراكز العنود
التمكينية .

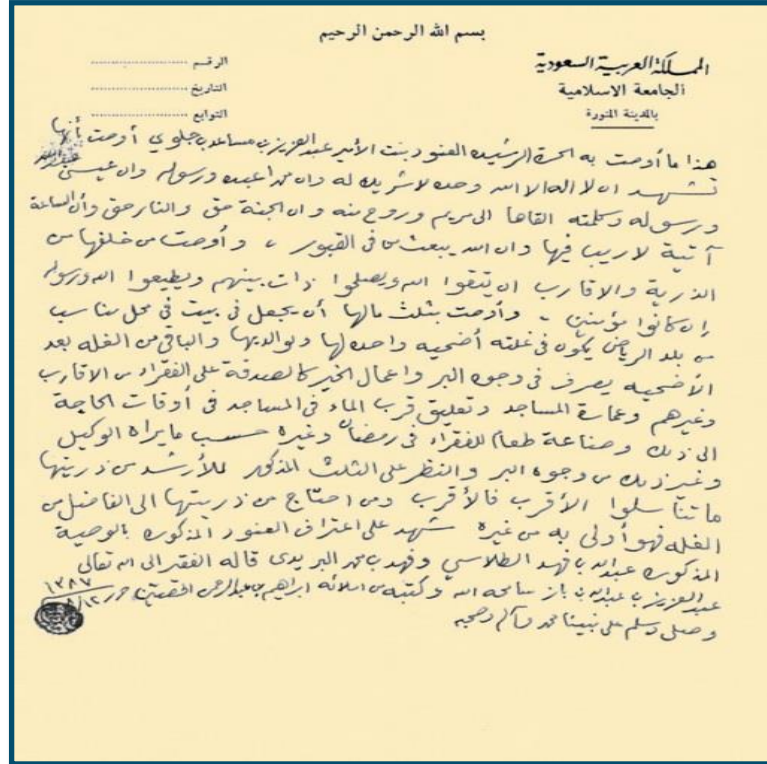
الثاني والعشرون : أين نعمل .

الثالث والعشرون : الاستدامة .

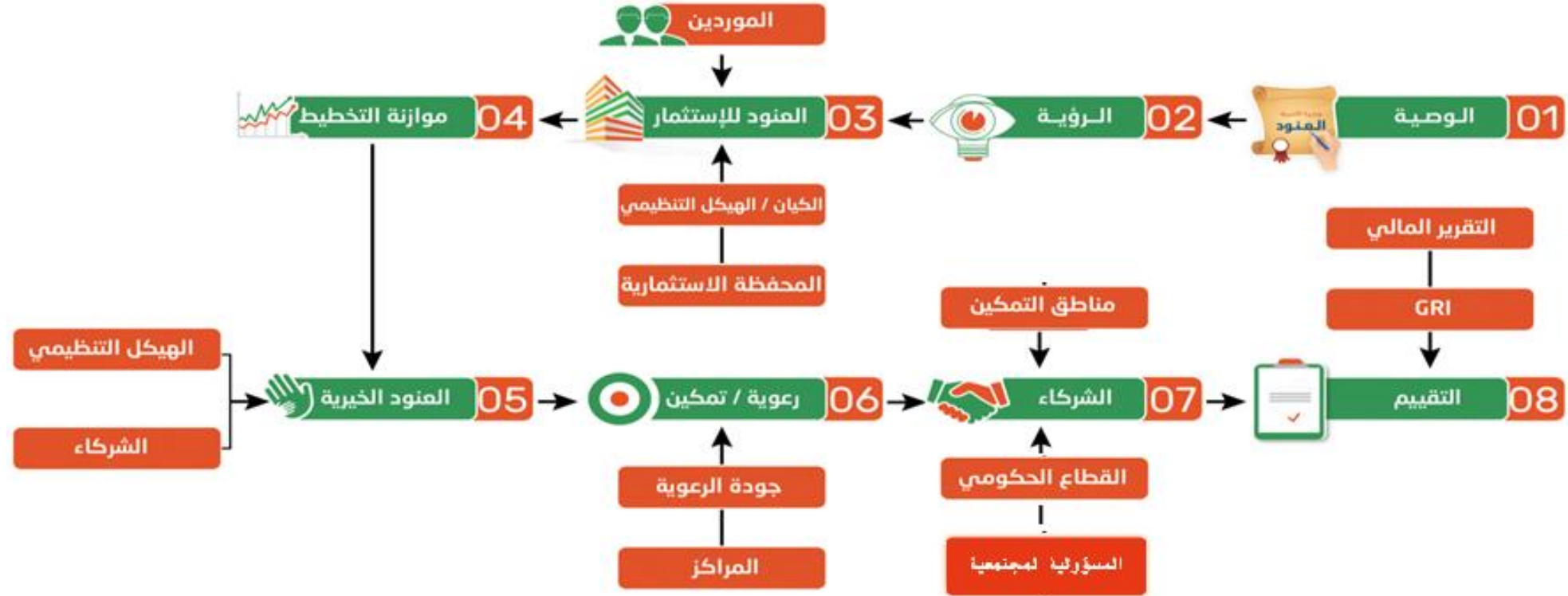
أولاً : النية مطية .

■ النية مطيّه (الرؤية) :

مؤسسة سعودية خيرية خاصة، تعمل داخل المملكة العربية السعودية، وتهدف إلى تأسيس وتنمية الأوقاف بأعلى معدلات الاستثمار كفاءة، لتنفيذ وصية الأميرة العنود بنت عبدالعزيز بن مساعد -رحمها الله- وفق برامج رعوية و تمكينية من خلال شراكاتها بمؤسسات المجتمع المحلي بالمناطق النائية معتمدة على فريق عملها الفعال والمحدود.



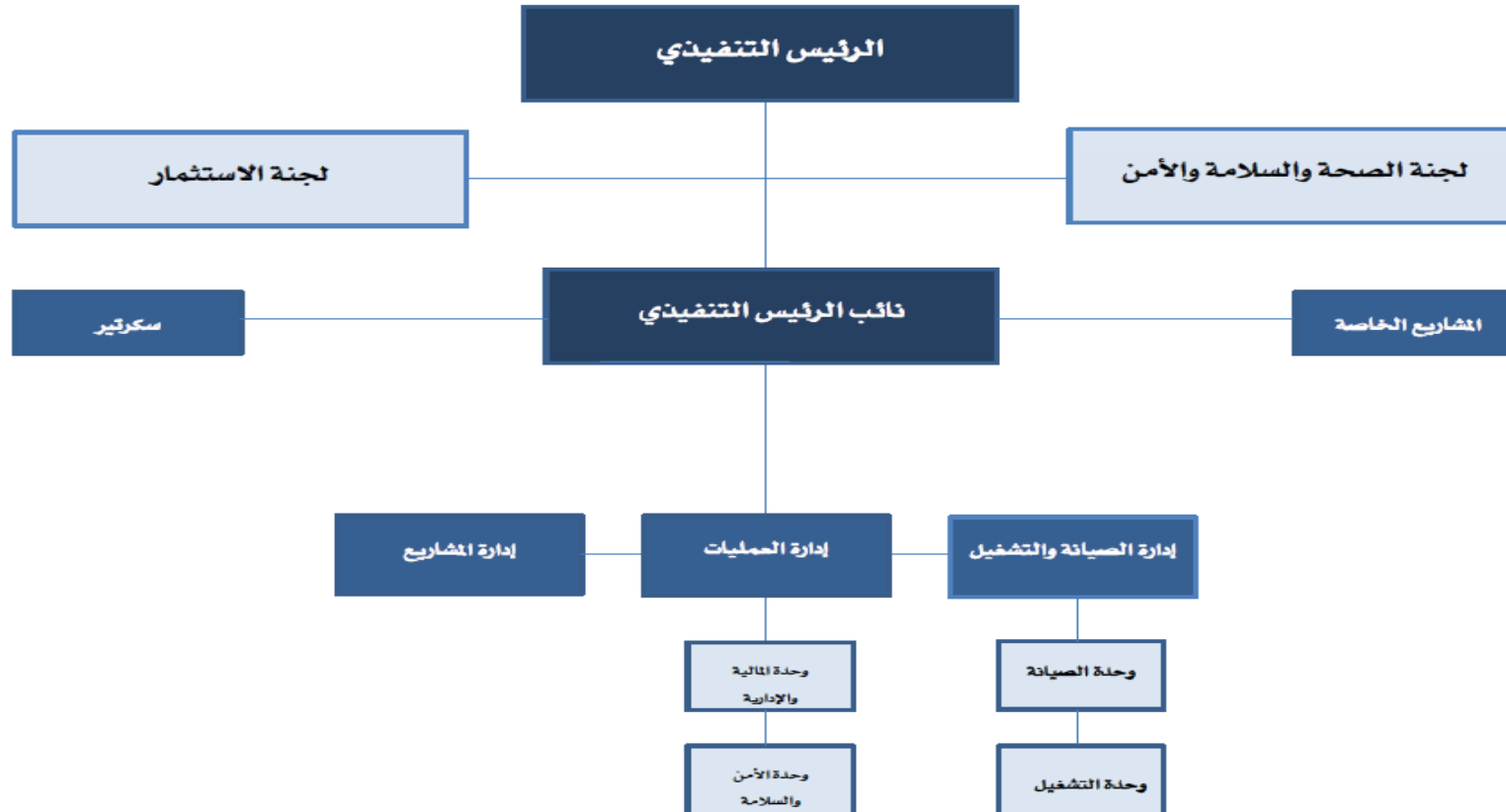
ثانياً : الوقف والتنمية المستدامة (كيف تعمل العنود) .



ثالثاً : أعطي القوس بارئها .



اعطي القوس بارئها





- الاستثمارات العقارية .
- الاستثمارات في صناديق قصيرة الأجل .
- معدل العائد على رأس المال (١٣%) .
- نسبة النمو منذ التأسيس (٣٠٠%) .



رابعاً : احترام القانون والسياسات .

• سياسات الاستثمار في العنود :

- الالتزام بوصية الأميرة العنود رحمها الله والعودة إلى العلماء لتفسيرها كلما دعت الحاجة لذلك .
- الالتزام بأحكام الوقف في الفقه الإسلامي .
- الالتزام بالنظام الاساسي لمؤسسة الأميرة العنود الخيرية .

رابعاً : احترام القانون والسياسات .



- الالتزام بقرارات مجلس الأمناء المنعقد سنوياً .
- إعداد موازنة تخطيطية سنوية لمعرفة التدفقات النقدية الداخلية والخارجية .
- التفهم العميق لتوجهات السوق السعودي العقاري .
- الاستثمار العقاري وفق المبادئ والمعايير المهنية .

رابعاً : احترام القانون والسياسات .

• سياسات استثمار الوقف :

- أن يكون الاستثمار في مجالات مباحة شرعاً .
- أن يصدر قرار الاستثمار ممن له حق النظارة والإشراف على الوقف ووفق اللوائح والسياسات المقررة .
- التحري الدقيق لأمانة القائمين على استثمار أموال الوقف ضماناً للتعرف السليم والنزاهة .



رابعاً : احترم القانون والسياسات .

- أن يتوافر الإشراف من أهل الخبرة والأمانة والعرفة بهذا النوع من الاستثمار وحمايته من الخيانة والاختلاس .
- مراعاة حال الموقوف عليهم بمراعاة الحاجات الضرورية لهم (الحاجات الأساسية) .



رابعاً : احترام القانون والسياسات .

- أن توجه الاستثمارات والأموال للمشروعات الإقليمية البيئية المحيطة بالمؤسسة ثم الأقرب فالأقرب .
- اتخاذ الوسائل الممكنة لتحقيق عائد مجزي مناسب يمكن الاتفاق عليه من أجل الإنفاق على تعمیر وصيانة الأصول .



رابعاً : احترم القانون والسياسات .



**الحرص على توليد المخاطر الاستثمارية
وتجنب الأعمال التي تكبر فيها المخاطرة
ويقل فيها الأمان مع تأمين الحصول على
الضمانات اللازمة وإجراء التوازن بين العائد
والأمان وتجنب اكتناز أموال الوقف .**

خامساً : العائد والمخاطرة .



العائد والمخاطرة



العقار الابن البار



سابقاً : اختر حلفاءك .

اختر حلفاءك

ثامناً : أكرم حتى لا تُسرق .



أكرم حتى لا تُسرق



إدارة السيولة

عاشراً: إدارة مؤسسة أوقاف العنود للاستثمار .



• **تعريف الاستثمار:** هو التضحية بإشباع
رغبة استهلاكية «إنفاق» حاضرة , أملاً
في الحصول على إشباع «نمو رأسمالي
أو أرباح أو انتشار» أكبر في المستقبل .

عاشراً: إدارة مؤسسة أوقاف العنود للاستثمار .



• مبادئ الاستثمار :

- مبدأ تعدد الخيارات الاستثمارية .
- مبدأ الخبرة والتأهيل .
- مبدأ الملاءمة .
- مبدأ التنويع أو توزيع المخاطر الاستثمارية .

عاشراً: إدارة مؤسسة أوقاف العنود للاستثمار .



• أولويات المستثمر :

- الربحية .
- السيولة .
- الأمان .



الحادي عشر : أدوات الاستثمار .

• صناديق الاستثمار :

- تنقسم الأوراق المالية إلى قسمين بارزين :
(١) أدوات الدين مثل السندات , شهادات الإيداع , ومن حيث الدخل المتوقع منها فهناك أوراق مالية متغيرة الدخل كالسهم الذي يتغير نصيبه أو عائدة من توزيعات الأرباح من سنة لأخرى .



الحادي عشر : أدوات الاستثمار .

(٢) **الأسهم** , تعتبر المشروعات الاقتصادية من أكثر أدوات الاستثمار انتشاراً وتتنوع أنشطتها ما بين صناعي وتجاري وزراعي .. إلخ ومنها ما يخصص بتجارة أو صناعة السلع ومنها ما يتخصص بتجارة أو صناعة الخدمات والمشروع الاقتصادي من أدوات الاستثمار الحقيقية لأنه يقوم على أصول حقيقة كالمباني والآلات والمعدات ووسائل النقل والأفراد العاملين .. الخ .



الحادي عشر : أدوات الاستثمار .

• العقار :

تحتل المتاجرة بالعقارات المركز الثاني بعد الأوراق المالية في عالم الاستثمار ويتم الاستثمار فيها بتكليف إما مباشرة عندما يقوم المستثمر بشراء عقار حقيقي (مبان -أراض -أسواق) وإما بشكل غير مباشر عندما يقوم بشراء سند عقاري صادر عن بنك عقاري مثلاً أو بالمشاركة في محفظة مالية لإحدى صناديق الاستثمار العقارية .



الحادي عشر : أدوات الاستثمار .

• العملات الأجنبية :

تحوز أسواق العملات الأجنبية على اهتمام قسم كبير من المستثمرين في عصرنا الحاضر حيث تنتشر هذه الأسواق في شتى أنحاء العالم مثل : لندن , وباريس , وفرانكفورت وطوكيو , ونيويورك , وغيرها .



الحادي عشر : أدوات الاستثمار .

• المعادن النفيسة :

يعتبر الاستثمار في المعادن النفيسة
مثل الذهب والفضة والبلاطين .. إلخ مجالاً
للاستثمارات الحقيقية .



الحادي عشر : أدوات الاستثمار .

• السلع :

تتمتع بعض السلع بمزايا اقتصادية لدرجة أن أسواقاً متخصصة (بورصات) قد تكونت لها مثل بورصة للقطن في مصر أو نيويورك وبورصة للذهب في لندن وبورصة للبن في البرازيل وبورصة للشاي في سيلان .

الثاني عشر : تطبيقات الاستثمار .

• صناديق الاستثمار :

كصناديق الاستثمار في مصرف الراجحي وبنك البلاد والبنك الأهلي السعودي ومصرف الإنماء .

• الاسهم :

المساهمة والتأسيس في شركة الطاقة الثلاثية بمبلغ (٢٠,٠٠٠,٠٠٠) ريال .



الثاني عشر : تطبيقات الاستثمار .

• العقار :

- ١) برج الأميرة العنود الأول .
- ٢) برج الأميرة العنود الثاني .
- ٣) برج الأميرة العنود الثالث .
- ٤) فندق نوفتيل العنود .
- ٥) فندق ميركيور العنود .
- ٦) مبنى لؤلؤة التحلية .
- ٧) مشروع المواقف الذكية .



الثاني عشر : تطبيقات الاستثمار .

• برج الأميرة العنود الأول :

مبنى مكون من خمس وعشرين طابقاً , ويقع في منطقة العليا على طريق الملك فهد , ومقام على قطعة أرض مساحتها خمسة آلاف وخمسمائة متر مربع , ويحتوي البرج على العديد من المكونات والخدمات الحديثة والمتطورة التي تشكل نسيجاً فريداً في الإدارة والتكامل والتقنية .



الثاني عشر : تطبيقات الاستثمار .

• محتويات البرج الأول :

- مكاتب بمساحة 15000 متر مربع .
- فندق نوفتيل العنود الفرنسي ذو الخمس نجوم
- معارض بمساحة 1200 متر مربع في الدور الأرضي وتطل على طريق الملك فهد مباشرة .
- عدد من المواقف يصل لحوالي 300 موقف .



الثاني عشر : تطبيقات الاستثمار .

• فندق نوفتيل العنود :

للارتقاء إلى المستوى العالمي الراقي الذي جسده رؤيته المؤسسة فاي إنشاء برج الأميرة العنود الأول جاء فندق نوفتيل العنود ذو الخمس نجوم ليكون الأول فاي مدينة الرياض ليوازي المستويات العالمية بإدارة شركة أكور الفرنسية ويشغل الفندق عشرة أدوار من برج الأميرة العنود الأول .



الثاني عشر : تطبيقات الاستثمار .

• محتويات الفندق :

- 166 غرفة و 23 جناح فاخر موزعة على سبعة طوابق .
- نادي صحي بتصميم ومحتويات حديثة وبمساحة تزيد على 900 متر مربع .
- قاعة احتفالات رئيسية بمساحة 800 متر مربع وتتسع لأكثر من 220 مدعو .



الثاني عشر : تطبيقات الاستثمار .

• برج الأميرة العنود الثاني:

مبنى مكون من ثلاثين طابق ، ويقع في منطقة العليا على طريق الملك فهد ، ومقام على قطعة أرض مساحتها ثلاثة آلاف ومائة متر مربع ، ويحتوي البرج على العديد من المكونات والخدمات الحديثة والمتطورة التي تشكل تكاملاً فريداً وتلبي كافة احتياجات قطاعات الأعمال .



الثاني عشر : تطبيقات الاستثمار .

• محتويات البرج الثاني :

- فندق نوبو الياباني ذو الخمس نجوم ويشغل
أثنى عشر طابقاً من البرج ويحتوي على
99 غرفة و 35 جناح .
- مكاتب إدارية بمساحة 17 ألف متر .
- معارض بمساحة 289 م² في الطابق الأرضي .
- يتميز البرج باستخدامه تقنية المباني الذكية
ووسائل التقنية في أنظمة الاتصالات والمصاعد
إضافة إلى مواقف تتسع لأكثر من 300 سيارة .



الثاني عشر : تطبيقات الاستثمار .

• برج الأميرة العنود الثالث:

مبنى مكون من 11 طابقاً ويقع في منطقة المربع على طريق الملك فهد , ومقام على قطعة أرض مساحتها الفان وثلاثمائة وخمسة وثمانون متر مربع , ويحتوي البرج على العديد من المكونات والخدمات الحديثة والمتطورة التي تشكل نسيجاً فريداً في الإدارة والتكامل والتقنية .



الثاني عشر : تطبيقات الاستثمار .

• محتوي البرج الثالث:

فندق ميركيور العنود ذو الاربعة نجوم, أحد عشر طابق , ويحتوي على ١٣٥ غرفة ومطعم و ثلاثة قاعات للاحتفالات واثنان لاونج و نادي صحي بكافة المرافق , ويتسع لعدد 74 موقف سيارة .



الثاني عشر : تطبيقات الاستثمار .

• مشروع مبنى لؤلؤة التحلية :

يعتبر مبنى لؤلؤة التحلية من أفضل المباني الموجودة بشارع الأمير محمد بن عبدالعزيز (التحلية) بمدينة الرياض , ومقام على قطعة أرض مساحتها (2031) م^٢ .



الثاني عشر : تطبيقات الاستثمار .

• محتويات المشروع :

- مكاتب تجارية بمساحة 2000 متر مربع .
- معارض تجارية بمساحة 897 متر مربع .
- عدد من المواقف يصل 66 موقف .



الثاني عشر : تطبيقات الاستثمار .

• مشروع مواقف الذكية :

مواقف ذكية متعددة الأدوار لخدمة
المستأجرين في الأبراج وتقع في الأرض
الشرقية لأبراج المعنود على مساحة 1268م²
وإجمالي عدد المواقف 310 موقف .

الثالث عشر : الرمح من أول ركزه .



الرمح من أول ركزه

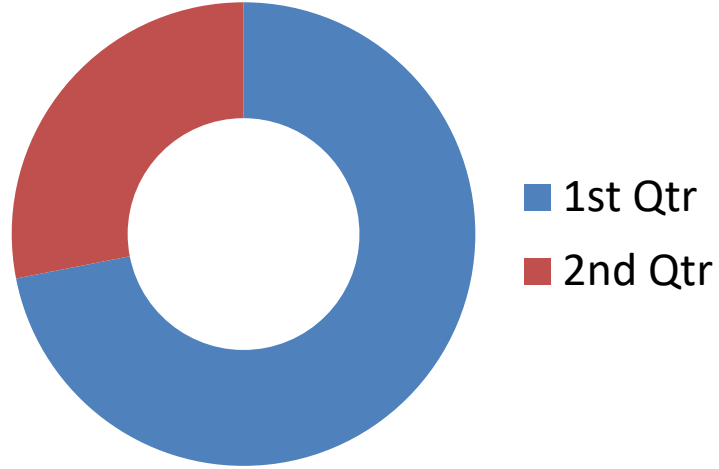


صاحب السمو الملكي الأمير
سلطان بن فهد بن عبدالعزيز آل سعود
نائب رئيس مجلس الأمناء



صاحب السمو الملكي الأمير
سعود بن فهد بن عبدالعزيز آل سعود
رئيس مجلس الأمناء

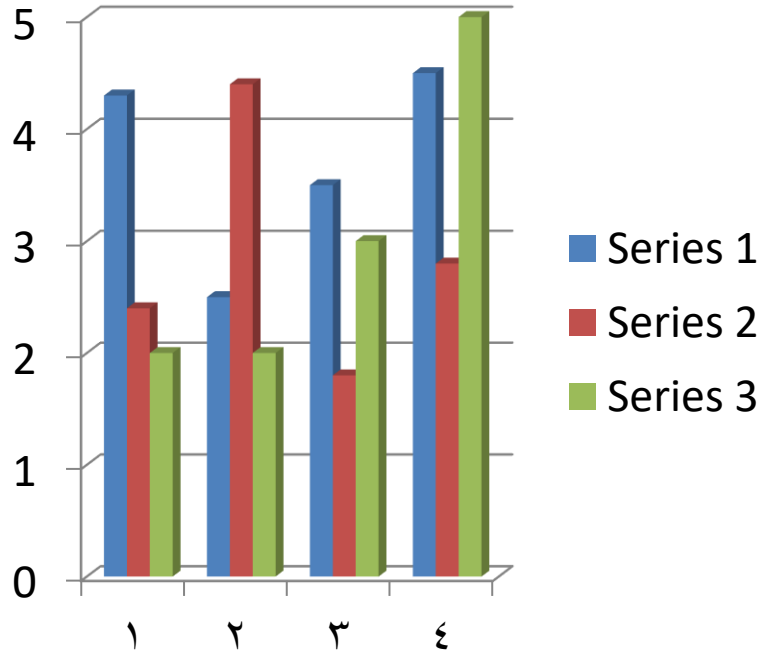
فريق عمل



الرابع عشر : فريق عمل ٧٠ - ٣٠ .

فريق عمل ٧٠ - ٣٠

الخامس عشر : الموازنة التخطيطية .



الموازنة التخطيطية

السادس عشر : مكان تحت الشمس .



مكان تحت الشمس

السابع عشر : قل (لا) .



قل (لا)

الثامن عشر : الجار قبل الدار .



الجار قبل الدار



التاسع عشر : جودة الرعاية (كفاءة) .

جودة الرعاية (كفاءة)

الإلهام





مراكز العنود التمكينية

برامج الدعوة والوصية



2000

كفالة الايتام



27.524.000

عبوة مياه



1690

طلاب المنح



5292

منصة العنود الالكترونية
لتعليم القرآن الكريم
252 خاتمة



34

محطة وبنراً



154

خاتمة

6457

طالبة

9

دور نسائية

507

وحدة سكنية



دور التحفيز النسائية



برامج الدعوة والوصية

114

الدورات العلمية
الشرعية



60.000

الإغاثة
(حملة ما ندفا حتى تدفون)
بطانية وفروة



40.440

معتمر
(المسلمون الجدد)



2000

برادة مياه



56

وصية الأضحية



1,053,300

وجبة إفطار صائم



341.000

سلة غذائية



18

بناء وصيانة المساجد



6,461,500

توزيع المطبوعات





مجلس شباب وارف



ميدان المناظرات



كأس خادم الحرمين الشريفين



هاكثون المبادرات الشبابية



اليوم العالمي للشباب



مبادرة مجتمع موهوب





توقيع مذكرات افرع وارف

١٢ برنامج
٣ جهات

ديوانية وارف

167 مستفيد
١٣٠ ضيف

ورشة مفاهيم الابتكار الاجتماعي

167 مستفيد
194 ساعة تطوعية

صيف العنود

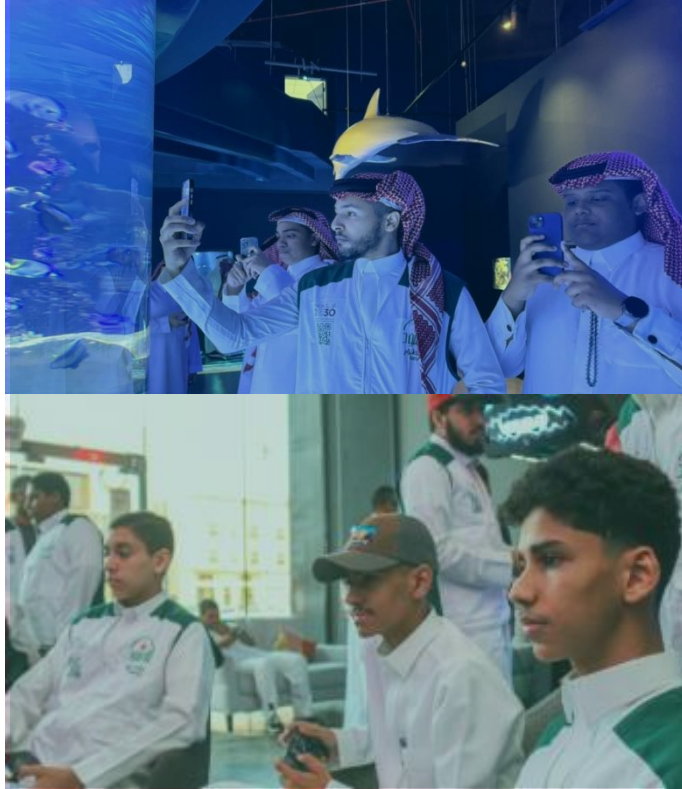
١٦٣٤ مستفيد
٢٣٨٦ ساعة تطوعية
٤٣ مبادرة

رمضانيات العنود

557 مستفيد
310 ساعة تطوعية
59 متطوع

يوم التأسيس

6497 مستفيد
1862 ساعة تطوعية
12 فعالية



الدورات التدريبية


٦٢٨
مستفيد


٣٥٧
ساعة
تطوعية


١٤
دورة
تدريبية

توحيد و وحدة


10,096
مستفيد


4,856
ساعة
تطوعية


٦٤٨
متطوع

الفعاليات


٥٥
مستفيد


١٩٨
ساعة
تطوعية


٤١
متطوع

وحدة المتطوعين


3653
مستفيد


2309
متطوع


120
دورة تدريبية


24866
ساعة تطوعية



فعالية يوم التأسيس

٣٥٥

متطوع



٨٠

ساعة
تطوعية



يوم الجدات

٨٥

متطوع



١٠

ساعة
تطوعية



تأهيل مستفيدين الزواج الجماعي (الأيتام)

٢٦١

مستفيد



٢٢

ساعة
تدريبية



مجموعة التركيز

٢٢

مستفيد



٢٤

ساعة
تطوعية



فعاليات مسرح الطفل

٥٠٠

مستفيد



٤٠

ساعة
تطوعية



ملتقى تأهيل المدربين

١٨

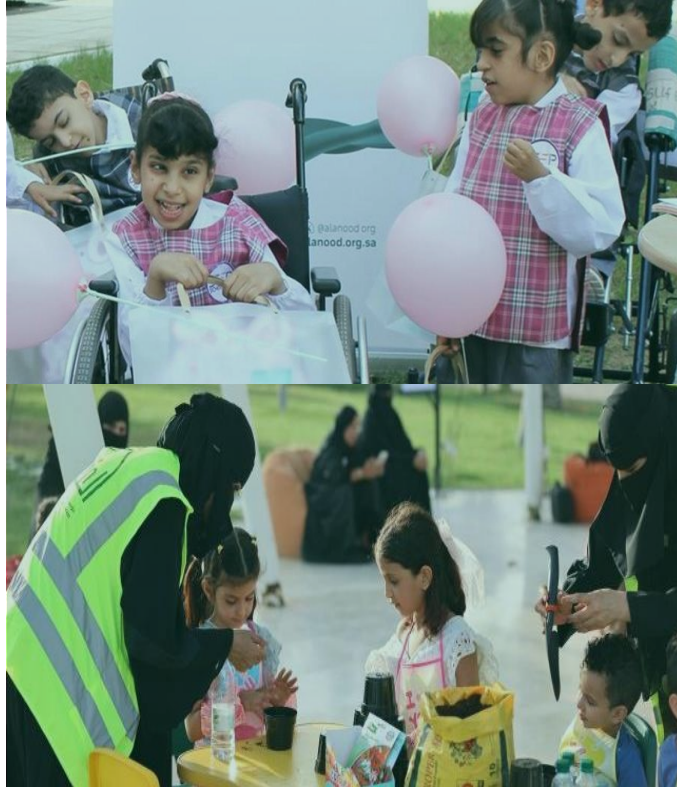
مستفيد



٧٠

ساعة
تدريبية





الدعم النفسي والاجتماعي (مجموعات الدعم)

٢٢
مستفيد

الذكاء العالي منذ الصغر

30
مستفيد

5
ساعة
تطوعية

المشاركة الدولية لتفعيل مدن اليونسكو الابداعية

360
مستفيد

10
ساعة
تدريبية

ورش تنمية

٥٥٩
مستفيد

77
متطوع



الدبلوم التطبيقي في القيادة الوسطى

١٩
مستفيد



الزمالة الأوروبية العربية في الاقتصاد الاجتماعي

١٩
مستفيد



الزمالة الأوروبية العربية في الاتصال من أجل التنمية

١٨
مستفيد



أساسيات القيادة لطلاب المنح

١٩
مستفيد



ملتقى الاقتصاد الاجتماعي الثالث

٧٥
مستفيد



مختبر الابتكار الاجتماعي الثاني

١٢٥
متدرب





تأهيل اختصاصي الجودة في القطاع غير الربحي

٢٧
متدرب

التدريب الداخلي لمنسوبي المؤسسة

٩٢
مستفيد

خبرات أكاديمية لطلاب المنح

٠ جنسيات
٨ ساعة تدريبية
٧٥ متدرب

دورة مهارات وأساليب البحث الاجتماعي

١٩
مستفيد

ورشة عمل خارطة الطريق لإنشاء وتشغيل مراكز الدراسات والبحوث الاجتماعية

٤١
مستفيد

الزمانة الأوروبية العربية في البيئة والمسؤولية المجتمعية

٢١
مستفيد





حوارات الأوقاف

80
مستفيد



4
لقاءات



إصدارات مركز الأميرة العنود لدراسات الاقتصاد الاجتماعي والأوقاف

نسخة

4000



8
إصدار



ملتقيات وبرامج

زمالة الاقتصاد الاجتماعي

ملتقي الاقتصاد الاجتماعي

برنامج أخصائي المالية الاجتماعية

ملتقي الأورميناء



- مبادرة الازدهار الرقمي بوزارة التعليم
- مبادرة بناء المعايير والتدريب وتطوير السياسات في مجال الوقاية من المخدرات بوزارة التعليم

الشراكات الحكومية



إمارة منطقة الرياض

الأهداف الاستراتيجية للشراكة :

تهدف هذه الاتفاقية الإطارية العامة إلى تعزيز التعاون والشراكة بين مؤسسة الأميرة العنود وإمارة منطقة الرياض، من خلال العمل على تطوير برامج ومبادرات متكاملة في مجالات الشباب، التطوع، الابتكار الاجتماعي، ريادة الأعمال، الطفولة، والأمومة. ويأتي هذا التعاون استجابة لرؤية المملكة ٢٠٣٠ التي تسعى إلى تمكين المجتمع وتحفيز الإبداع والمساهمة في التنمية المستدامة .

الجمعية السعودية للمحافظة على التراث

الأهداف الاستراتيجية للشراكة :

تهدف الاتفاقية إلى تعزيز التعاون من خلال تصميم وتطوير برامج ومبادرات متكاملة تعنى بالحفاظ على التراث السعودي وإحيائه بين الأجيال الناشئة والعمل بشكل مشترك يأتي هذا التعاون في إطار دعم رؤية المملكة ٢٠٣٠ التي تسعى إلى تعزيز الهوية الوطنية وتعميق ارتباط المجتمع بإرثه الثقافي والتاريخي، مع التركيز على تعزيز دور التراث في تنمية الأطفال والشباب .

الشراكات الحكومية



جامعة المجمعة

■ الأهداف الاستراتيجية للشراكة :

تهدف هذه الاتفاقية إلى تعزيز التعاون لتحقيق أهداف التنمية المستدامة من خلال تبادل المعرفة والخبرات، بما يدعم رؤية المملكة ٢٠٣٠ ويعزز من أدوار الطرفين على المستوى المحلي والدولي.

الشراكات الحكومية



المجلس التخصصي للجمعيات الأهداف الاستراتيجية للشراكة: الشبابية

- استضافة ١٧ شخص من قيادات الجمعيات الشبابية الناشئة في المملكة وذلك بهدف الاستفادة من التجارب وأساليب العمل ونماذج المشاريع والمبادرات المقدمة للشباب بما يعزز تبادل الخبرات وتزويد المشاركين بالمعارف والمهارات اللازمة لنقلها ومواءمتها إلى جمعياتهم الشبابية الناشئة للمساهمة في تعميق وتوسيع الأثر.

وزارة الحرس الوطني - كلية الملك عبدالله للقيادة والأركان الأهداف الاستراتيجية للشراكة :

- تهدف هذه الاتفاقية إلى تعزيز التعاون لتحقيق أهداف التنمية المستدامة من خلال تبادل المعرفة والخبرات، بما يدعم رؤية المملكة ٢٠٣٠ ويعزز من أدوار الطرفين على المستوى المحلي والدولي .

المشاركات والاستضافات



وزارة التعليم - ملتقى القطاع غير الربحي بالتعليم

شاركت المؤسسة في الملتقى المقام لعرض تجاربها وتبادل خبراتها في البرامج المجتمعية
وتعزيز الشراكات الاستراتيجية لتحقيق أهداف الاستدامة والتمكين



اتفاقية بين المؤسسة والمركز الوطني للدراسات والبحوث الاجتماعية في بريطانيا



مؤسسة الأميرة العنود الخيرية
Princess Alanood Foundation



FUNDACION EUROARABE

المؤسسة الأوروبية-العربية

شركاء النجاح



إمارة منطقة الرياض
مجلس شباب منطقة الرياض
Riyadh Region Youth Council



هيئة الأدب والنشر والترجمة
Literature, Publishing & Translation Commission

مركز عبدالرحمن السديري الثقافي
ABDULRAHMAN AL-SUDAIRY CULTURAL CENTRE

مجمع الملك سلمان
العالي للغة العربية
King Salman Global Academy for Arabic Language



المركز الوطني
لتعزيز الصحة النفسية



الهيئة العامة للرياضة
General Sports Authority



وزارة التجارة
Ministry of Commerce



وزارة التعليم
Ministry of Education



وزارة الصحة
Ministry of Health



وزارة الشؤون البلدية
والقروية والسكان
Ministry of Municipalities and Urban Planning



الموارد البشرية
والتنمية الاجتماعية
Ministry of Human Resources and Social Development



الهيئة الملكية للجيبيل وينع
الهيئة الملكية بالجيبيل



جامعة
الملك سعود
King Saud University



جامعة
المجمعة
Majmaah University



جامعة الأميرة نورة بنت عبدالرحمن
Princess Sattam Bin Abdulaziz University



جامعة الأميرة نورة بنت عبدالرحمن
Princess Nourah Bin Abdulrahman University



وزارة الاقتصاد والتخطيط
Ministry of Economy and Planning



FUNDACION
EUROARABE
المؤسسة الأوروبية-العربية



موهبة



مركز تنمية الموارد البشرية
Ministry of Human Resources and Social Development



مركز الملك عبدالعزيز
لتنمية الموارد البشرية
Ministry of Human Resources and Social Development



مركز الملك عبدالعزيز
لتنمية الموارد البشرية
Ministry of Human Resources and Social Development



وزارة الاقتصاد والتخطيط
Ministry of Economy and Planning



مركز الأوقاف
Ministry of Economy and Planning



unicef



UNDP



International Association
for Volunteer (IAV)



flynas
طيران ناس



المركز الوطني
لتعزيز الصحة النفسية



هيئة الأدب والنشر والترجمة
Literature, Publishing & Translation Commission



AL-QHARAF
Ministry of Human Resources and Social Development



مؤسسة محمد بن سلمان الخيرية
Ministry of Human Resources and Social Development



لقاء الخميس
Thursday Meeting



NITI
المعهد الوطني للتدريب الصناعي
National Industrial Training Institute



JUNTA DE ANDALUCIA



GOBIERNO DE ESPAÑA



MINISTERIO DE EDUCACIÓN, CULTURA Y DEPORTE

تدريب
Tadreeb

مركز المنود الدولي للتدريب
Alanood International Training Center

خارطة التمكين





الثاني والعشرون : أين نعمل .

أين نعمل ؟

الثاني والعشرون : أين نعمل .

- القطاعات الحكومية .
- المنظمات الخيرية المحلية.
- مناطق التمكين .





الثاني والعشرون : أين نعمل .

■ القطاعات الحكومية .

- وزارة التعليم .
- الرئاسة العامة لشؤون المسجد الحرام والمسجد النبوي .
- الهيئة العامة للرياضة .
- صندوق تنمية الموارد البشرية .



الثاني والعشرون : أين نعمل .

■ المنظمات الخيرية المحلية.

■ ١٠ جمعية خيرية .

■ مناطق التمكين .

الثالث والعشرون : الاستدامة .

الاستدامة



شكراً لكم

info@alanood.org.sa

www.alanood.org.sa

Alanood Org

